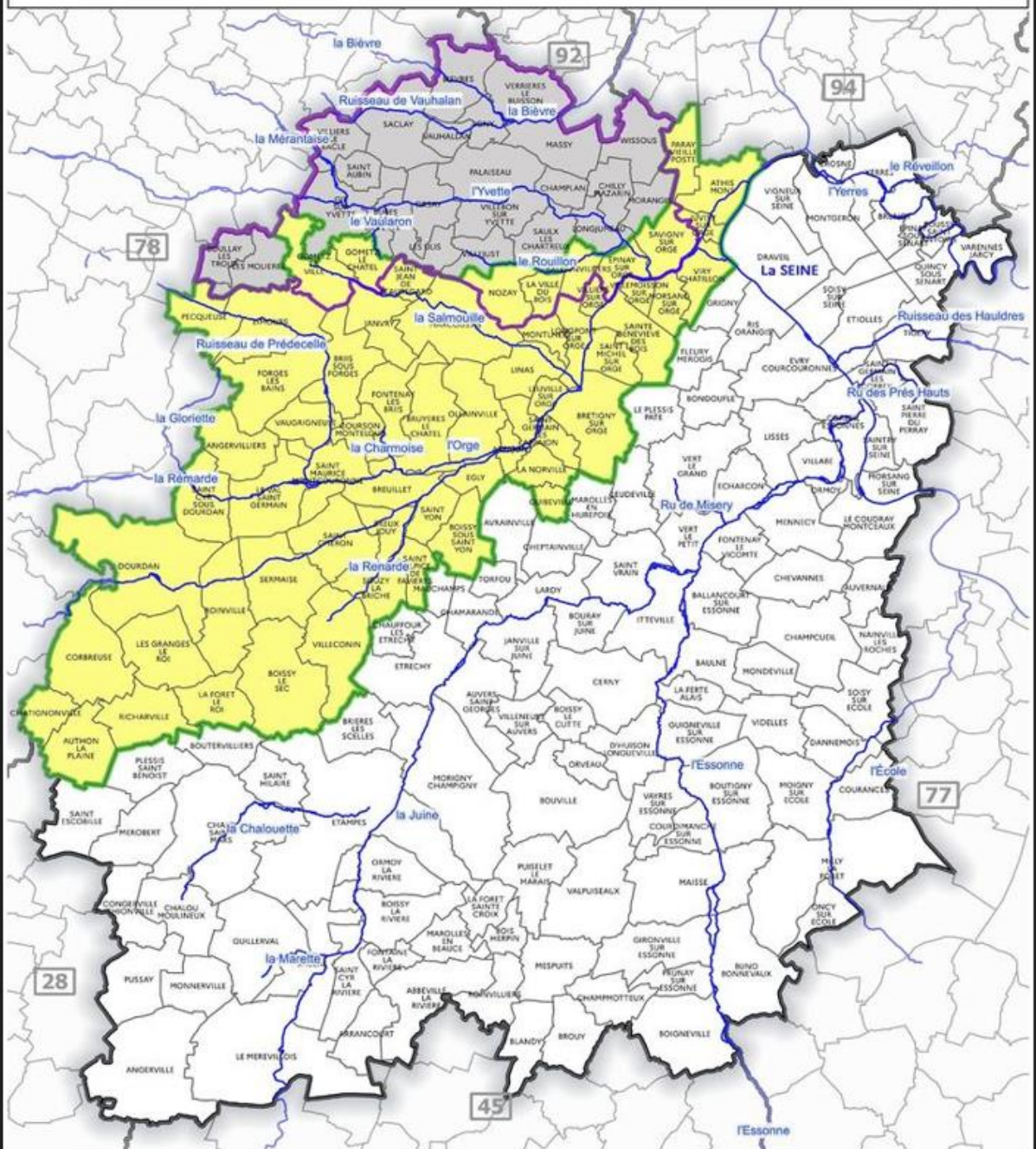


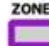

ENCADREMENT DES MESURES DE RESTRICTION OU DE LIMITATION PROVISOIRE DES USAGES DE L'EAU DANS LE DÉPARTEMENT DE L'ESSONNE
 En état de vigilance Zone 1 : La bièvre, l'Yvette et leurs affluents
 En état d'alerte Zone 2 : L'Orge et ses affluents exceptés l'Yvette et ses affluents



Réalisé le 6/9/2023
 Par : DDT91/STP/BCT/SIG
 Source : © IGN BD CARTO / BD TOPO/DDT91-SE
 Classement : DB_Eau/Secheresse
 Tous droits de reproduction réservés



-  Limite départementale
-  Limite communale
-  Cours d'eau

- ZONES D'ALERTE**
-  **ÉTAT DE VIGILANCE**: Zone 1 La Bièvre, l'Yvette et leurs affluents
 -  **ÉTAT D'ALERTE** : Zone 2 L'Orge et ses affluents exceptés l'Yvette et ses affluents