



Eau Ouest  
Essonne  
Régie Publique

# La Newsletter

*Chaque trimestre, des petites nouvelles pour nos abonnés*

*Juillet 2019*

## Voilà l'été !





## Pensez à vous hydrater !

### L'eau est indispensable à votre santé

Il est recommandé de boire **1,5 litre d'eau par jour**.

En cas de canicule, n'hésitez pas à boire **1 ou 2 verres d'eau toutes les heures**.

A la plage ou sur la route des vacances ? Pensez à boire fréquemment des boissons **sans alcool**.

Veillez sur les personnes âgées et les enfants : ils sont plus exposés à la déshydratation. Pensez à leur proposer **régulièrement de l'eau**.



### Buvez l'eau du robinet !

En France, l'eau potable est parmi les plus sûres au monde du fait de réglementations très strictes et de la qualité de son traitement.

Une surveillance permanente de la qualité de l'eau est assurée par la Régie Eau Ouest Essonne et des contrôles réguliers sont assurés par l'Agence Régionale de Santé pour vérifier la qualité physique, chimique et bactériologique de l'eau.

### Street-pooling



Lors des vagues de chaleur, une mauvaise habitude s'est répandue dans les rues : l'ouverture sauvage des bouches et poteaux d'incendie.

Forcer les bouches d'incendie et libérer des geysers d'eau, c'est :

- des centaines de millions de litres d'eau perdus
- des risques d'électrocution et d'accidents sur la voie publique
- un manque d'eau pour l'intervention des pompiers en cas d'incendie
- des inondations de caves, équipements électriques, commerces...



L'ouverture des bouches et poteaux incendie est **interdite à toute personne non habilitée**. La pénalité pour prise d'eau frauduleuse sur poteau incendie s'élève à **3200€**.

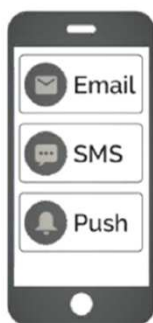


# Nouveau ! La Web App

## Eau Ouest Essonne



**Soyez informé en temps réel  
des interventions techniques  
près de chez vous**



### Comment télécharger la Web App ?

Scannez le QR code




OU


Tapez l'adresse dans le navigateur internet de votre smartphone :

[app.eauouestessonne.fr](http://app.eauouestessonne.fr)

### Comment créer un raccourci pour avoir l'icône sur votre écran de smartphone ?

Une fois l'adresse chargée dans votre navigateur vous pouvez créer un raccourci :

Sur Chrome : appuyez sur l'icône  dans le coin en haut à droite du navigateur puis sélectionnez « Ajouter à l'écran d'Accueil »











Sur Safari (iPhone) : appuyez sur l'icône Partage  (au bas de l'écran) puis appuyez sur « Page » puis sur l'icône « Sur l'écran d'accueil ».



## Du nouveau côté assainissement !

Pour une gestion plus globale, les Syndicats Sivoa, Sibso et Siha ont fusionné au 1<sup>er</sup> janvier 2019 pour créer le *Syndicat de l'Orge, de la Rémarde et de la Prédecelle*.

Retrouvez ci-dessous le gestionnaire de l'assainissement de votre commune :

Communes		Collecte	Transport & épuration
	Angervilliers		Commune
	Briis-sous-Forges <i>Hameaux de Launay-Maréchaux et du Coudray</i>	Commune	SIAL (Lyonnaise des eaux)
	Bruyères-le-Châtel Et Hameau de la Touche	Syndicat de l'Orge, de la Rémarde et de la Prédecelle	
	Courson-Monteloup	Syndicat de l'Orge, de la Rémarde et de la Prédecelle	
	Fontenay les Briis	Syndicat de l'Orge, de la Rémarde et de la Prédecelle	
	Forges les Bains	Commune	SIAL (Lyonnaise des eaux)
	Le Val Saint Germain	Syndicat de l'Orge, de la Rémarde et de la Prédecelle	
	Saint-Cyr sous Dourdan	Syndicat de l'Orge, de la Rémarde et de la Prédecelle	
	Saint-Maurice Montcouronne	Syndicat de l'Orge, de la Rémarde et de la Prédecelle	
	Vaugrigneuse	Commune	Syndicat de l'Orge, de la Rémarde et de la Prédecelle

### Contacts :

Syndicat de l'Orge, de la Rémarde et de la Prédecelle : ☎ 01 69 12 15 40 ✉ [info@syndicatdelorge.fr](mailto:info@syndicatdelorge.fr)

SIAL : ☎ 01 64 90 58 46 ✉ [siha-limours@wanadoo.fr](mailto:siha-limours@wanadoo.fr)



# Étude

## *La perception des habitants d'Ile-de-France sur leurs services d'eau et d'assainissement*

Dans le but de toujours mieux connaître l'opinion des Français sur l'eau et son service, le Centre d'information sur l'eau a étudié, avec TNS Sofres, les différences d'appréciation des habitants d'Ile-de-France par rapport à l'opinion nationale.

Source : Baromètre régional C.I. Eau / TNS Sofres – Résultats Ile de France 2016

### Extraits de l'étude

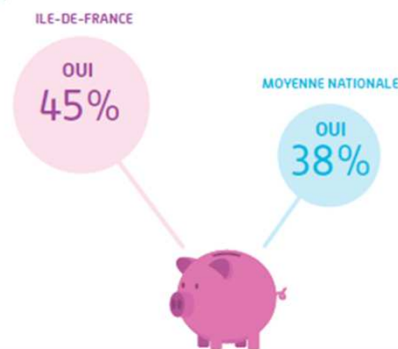
#### Une meilleure acceptation du prix du service de l'eau :

Les résultats de l'étude révèlent que les Franciliens ont une vision plus positive du prix du service de l'eau que le reste des Français.

Les habitants d'Ile-de-France trouvent légitime de payer l'abonnement et le traitement nécessaire pour rendre l'eau potable et la distribuer.

●●● Près de la moitié des Franciliens (45 % vs 38 % pour la moyenne nationale) estiment que l'eau qu'ils utilisent au quotidien est « plutôt bon marché ».

*Selon vous l'eau que vous utilisez au quotidien est-elle plutôt "bon marché" ?*



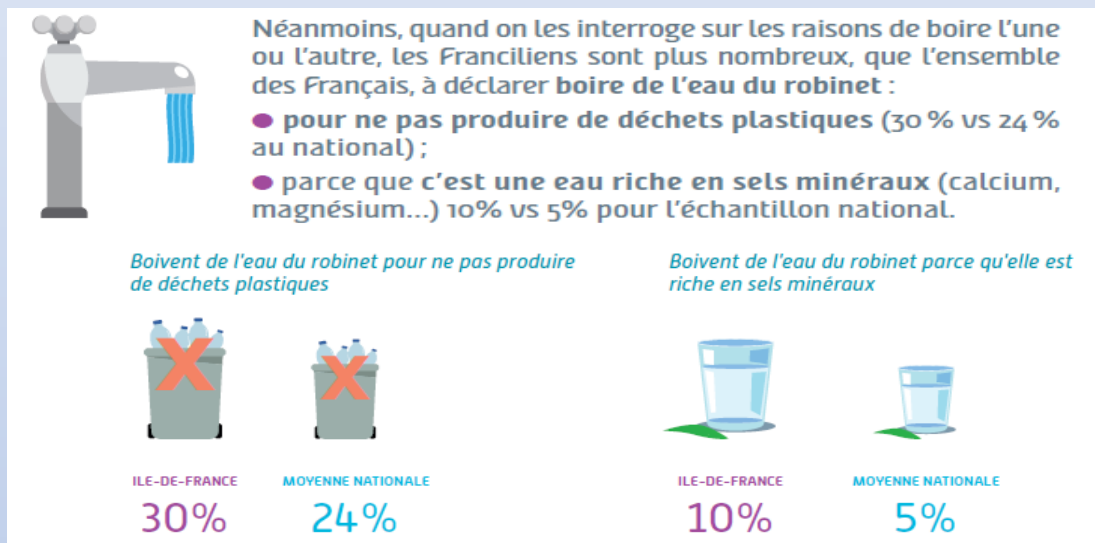
#### Un constat similaire pour l'assainissement :

Les Franciliens, comme le reste des Français, trouvent normal de s'acquitter du coût du traitement nécessaire à la dépollution et à la collecte des eaux usées, tout comme les redevances destinées à protéger l'environnement.

(suite)

## Bouteille ou robinet : les raisons du choix

En région parisienne, les déclarations de consommation d'eau du robinet, comme celles de l'eau en bouteille, sont statistiquement comparables à celles que l'on observe à l'échelle nationale.



### Source :

<https://www.cieau.com/observatoire-de-leau/barometres-regionaux-dopinion/barometres-regionaux-opinion/resultats-ile-de-france-2016/>